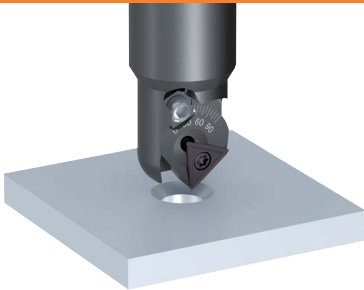


角度可変!

- 面取り加工、穴の面取りにも使える。
- 0°~90°角度が自由自在。
- 小径タイプのマルチアングル。



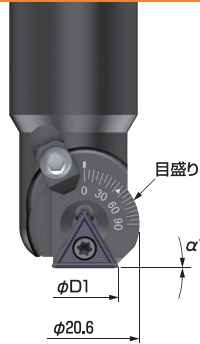
穴の面取り加工



面取り加工



※ α° が45°より小さい時
 $\phi 20.6 > \phi D1$ となります。



クランプ駒
CL-2SI
1,120円

レンチ
K-2
220円

ロケータ
ML-T11I
18,800円

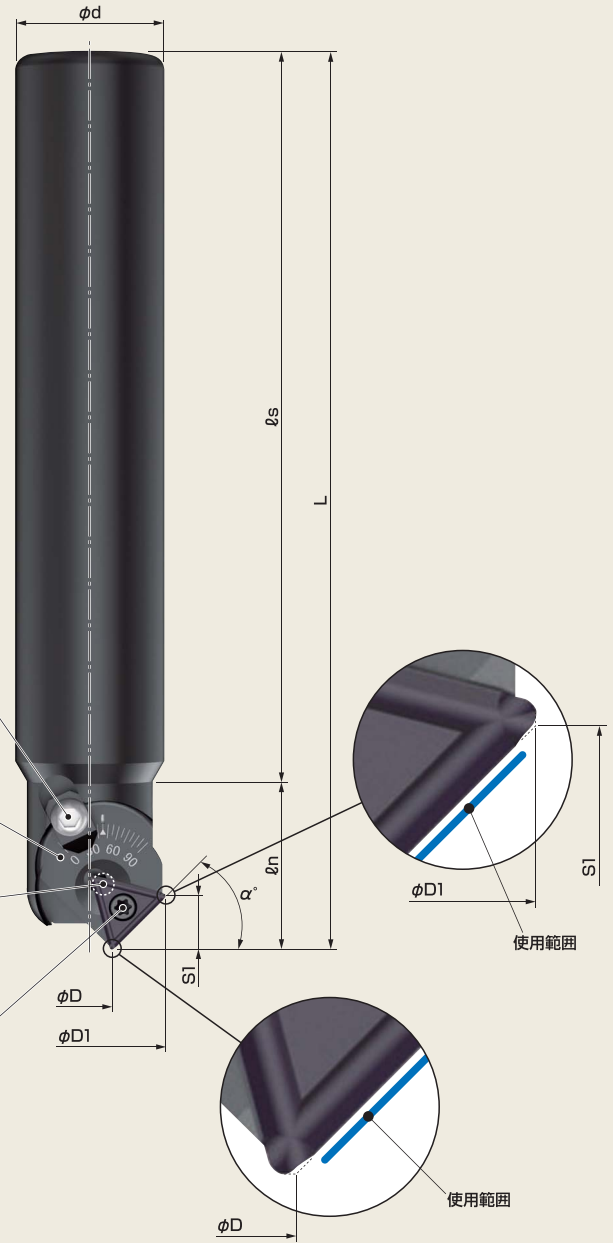
※ロケータの目盛りは5°きざみです。

ボタンボルト
BB3-4
660円

レンチ
K-2
220円

クランプスクリュー
L-13
610円

レンチ
N-5
1,100円



■本体

型番 Model No.	刃数	寸法 Dimensions (mm)							価格 (円)
		φD	φD1	φd	S1	L※1	ℓs	ℓn※3	
MAM20-19TI	1	※2	※2	20	※2	(120)	97.1	(22.6)	39,000

- チップは標準装備しておりませんので別途で用意下さい。
- クランプスクリュー・ボタンボルト・クランプ駒・レンチ・ロケータは標準装備しております。
- 価格(円)=希望小売価格(円)
- ※1…角度によって寸法が変動します。
- ※2…角度別寸法表(P.32)を参照して下さい。
- ※3…目盛りを45°に設定した場合の寸法です。

■チップ詳細

図	型番	材質	エッジ形状	コーティング	使用コーナー数	単価(円)	1ケース価格(円)	1ケース入数
	TPET110204 ZA10N	超硬K10種	シャープエッジ	なし	3	1,280	3,840	3個
	TPET110204 AC15N	微粒子超硬	ホーニングエッジ	AiCrN	3	1,840	5,520	3個

※単価(円)・価格(円)=希望小売価格(円)

■ 切削条件

TPET110204			
被削材質	材質型番	ZA10N	AC15N
	刃送り(mm/刃)	切削速度(m/分)	
一般鋼系 SS等	0.05~0.15		100~150
合金鋼系 SKD/SCM等	0.05~0.15		100~150
ステンレス鋼系 SUS等	0.05~0.15		80~120
アルミ、樹脂、 真鍮系	0.08~0.2	150~400	
鋳鋼系 FC/FCD等	0.05~0.15		100~150

● クーラントを推奨します。

■ 加工実例

【C3面取り加工】

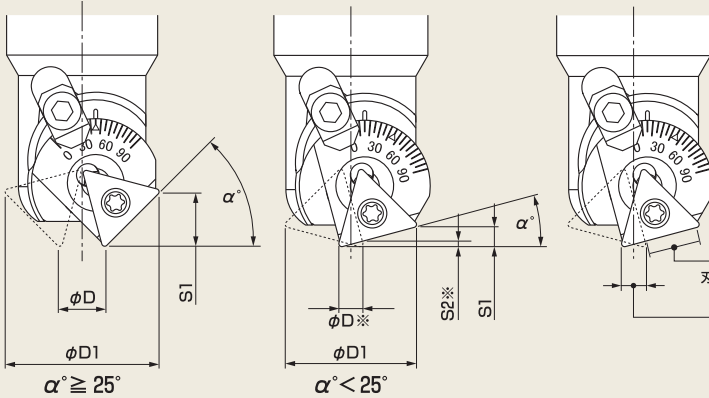
- ホルダー：MAM20-19T1
- チップ：TPET110204 AC15N
- 材質……………SUS304
- 回転数……………1,000r.p.m.
- テーブル送り……………100mm/min
- 切込量……………C3
- 切削油……………あり



ウェット加工

結果
良好な仕上がり

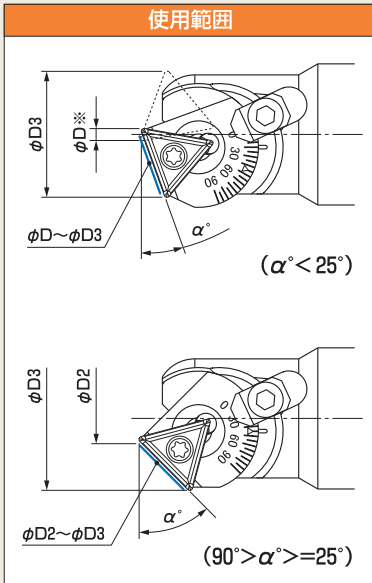
■ 角度別寸法表1



角度	寸法(mm)						
	使用範囲 φD~φD3		φD1	S1	S2※	ℓn	L
α°	φD※	φD3					
5°	φ5.64	φ13.46	φ15.11	0.87	0.46	21.50	118.60
10°	φ4.41	φ14.55	φ16.12	1.73	0.70	21.84	118.94
15°	φ3.13	φ15.56	φ17.04	2.58	0.72	22.13	119.23
20°	φ1.79	φ16.48	φ17.87	3.41	0.48	22.35	119.45

※ 25°より小さい角度の場合は刃裏干渉に、ご注意ください。
工具が回転すると刃が交差するため使用できません。

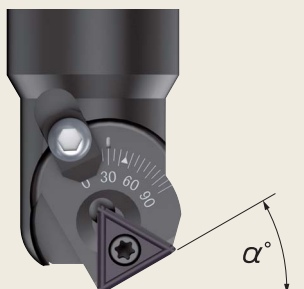
■ 角度別寸法表2



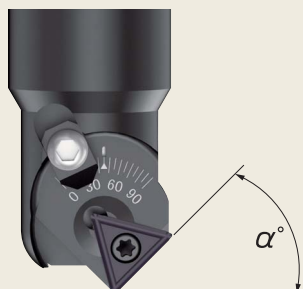
角度	寸法(mm)						
	φD	φD1	使用範囲 φD2~φD3		S1	ℓn	L
α°			φD2	φD3			
0°	φ6.81	φ14.01	φ6.81	φ12.29	—	21.10	118.20
25°	φ0.55	φ18.60	φ1.55	φ17.3	4.21	22.53	119.63
30°	φ1.98	φ19.21	φ2.96	φ18.01	4.98	22.64	119.74
35°	φ3.42	φ19.72	φ4.38	φ18.62	5.71	22.69	119.79
40°	φ4.87	φ20.11	φ5.8	φ19.11	6.39	22.67	119.77
45°	φ6.31	φ20.37	φ7.2	φ19.48	7.03	22.60	119.70
50°	φ7.73	φ20.52	φ8.57	φ19.74	7.62	22.47	119.57
55°	φ9.13	φ20.54	φ9.9	φ19.87	8.15	22.27	119.37
60°	φ10.49	φ20.44	φ11.18	φ19.87	8.62	22.02	119.12
65°	φ11.81	φ20.22	φ12.41	φ19.76	9.02	21.71	118.81
70°	φ13.06	φ19.88	φ13.57	φ19.52	9.36	21.35	118.45
75°	φ14.26	φ19.42	φ14.66	φ19.15	9.63	20.94	118.04
80°	φ15.38	φ18.85	φ15.66	φ18.67	9.83	20.47	117.57
85°	φ16.42	φ18.16	φ16.57	φ18.08	9.96	19.97	117.07
90°	—	φ17.38	—	φ17.38	10.01	19.42	116.52

目盛表示

【30°】



【45°】



【60°】

